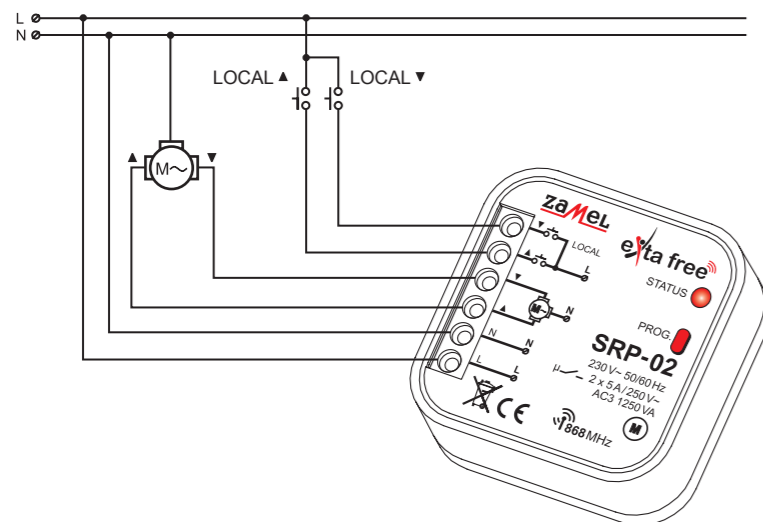


ZAPOJENÍ

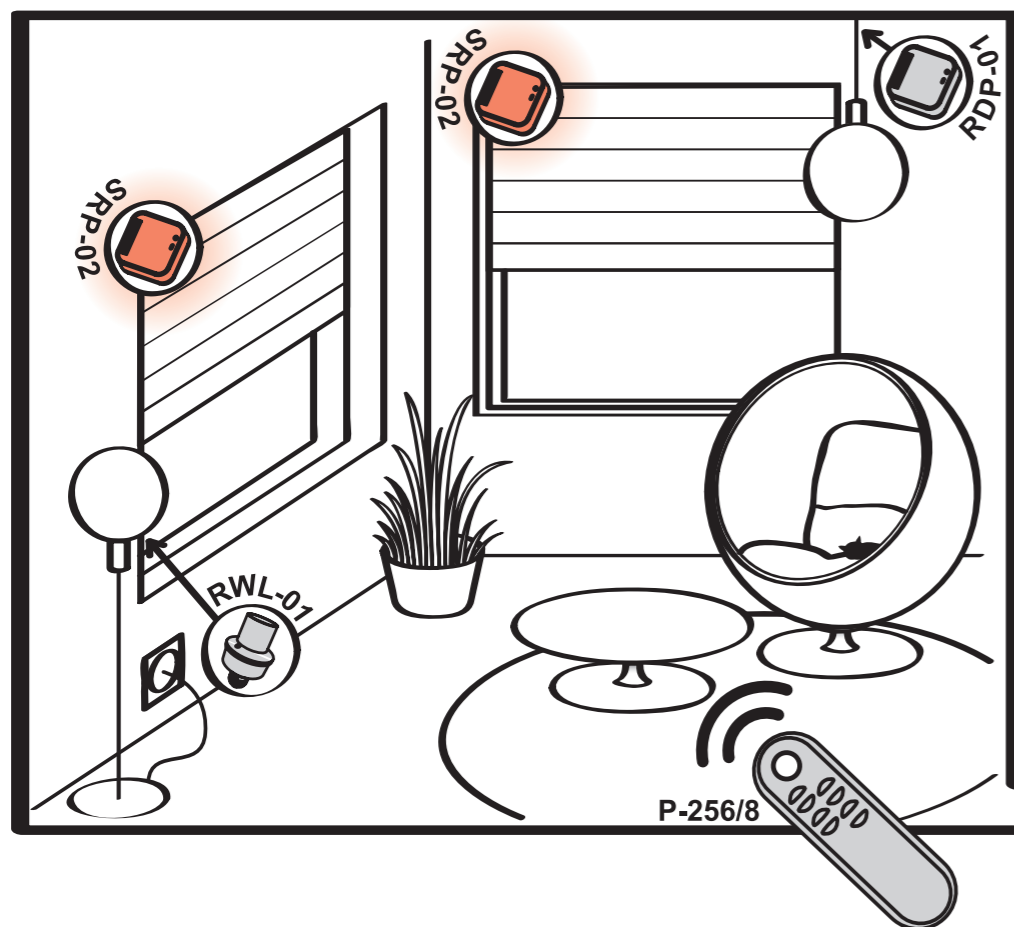


MONTÁŽ

1. Rozpojit napájecí obvod.
2. Odpovídajícím zařízením zkontrolovat beznapěťový stav na napájecích vodičích.
3. Zapojit vodiče do kontaktů shodně se schématem zapojení.
4. Umístit zařízení SRP-02 v instalační krabici.
5. Zapojit napájecí obvod.

POZOR: Zapojení lokálního spojení (LOKAL) je volitelné

POUŽITÍ



Systém ovládání okenních rolet (žaluzií) realizovaný pomocí ovládačů žaluzií SRP-02. Jeden ovládač může být použitý pouze pro jednu roletu. Každý z ovládačů se bezdrátově spouští dálkovým ovládačem P-256/8. Dálkový ovládač může také řídit práci rádiového stmívače krabicového vypnutí, snížení/zvýšení intenzity osvětlení) a rádiového světelného vypínače RWL-01.



Zařízení firmy Zamel označené tímto symbolem vzájemně spolupracují.

ZÁRUKA

Výrobce poskytuje 24 měsíční záruku

1. ZAMEL Sp. Z o.o. poskytuje na výrobek záruku po dobu 24 měsíců
2. Záruka se nevztahuje na:
 - a. mechanické poškození vzniklé transportem, nakládkou/vykládkou nebo jinými okolnostmi
 - b. poškození vzniklé v důsledku nesprávné instalace nebo nesprávným používáním
 - c. poškození vzniklé v důsledku zásahu kupujícího nebo jeho klientů do výrobku nebo výrobků, které jsou nutné k funkci zakoupeného výrobku
 - d. poškození vzniklé působením přírodních sil a náhodných jevů, za které není výrobce zodpovědný
3. Přípomínky týkající se záruky nahlašují kupující písemně v místě zakoupení nebo ve firmě ZAMEL Sp. Z o.o.
4. ZAMEL Sp. Z o.o. se zavazuje posoudit reklamaci v souladu s platnými předpisy
5. O formě vyřízení reklamace (výměna výrobku, jeho oprava, nebo vrácení peněz) rozhoduje ZAMEL Sp. Z o.o.

Razítko datum prodávajícího, datum prodeje

OVLÁDAČ ŽALUZÍ SRP-02

návod k obsluze



Zakład Mechaniki i Elektroniki
ZAMEL sp.j.
J.W. Dzida, K. Łodzińska

ZAMEL

ul. Zielona 27, 43-200 Psczycza, Poland
Tel. +48 (32) 210 46 65, Fax +48 (32) 210 80 04
www.zamelcet.com, e-mail: marketing@zamel.pl

POPIS FUNKCE

Ovládač žaluzií SRP-02 je určený k ovládání okenních žaluzií, ve kterých je použitý motor 230V~ s koncovými vypínači. Zařízení umožňuje realizovat funkce lokálního i centrálního ovládání žaluzií a má možnost naprogramování komfortních režimů. Komfortní režimy umožňují nastavit polohu rolety ve zvolené poloze (výšce) a zapamatování si této polohy. Centrální režim se používá v případě úplného spuštění nebo vytažení rolet, bez ohledu na jejich aktuální polohu.

VLASTNOSTI

- Určený k bezdrátovému i drátovému ovládání pohonu okenních žaluzií, markiz, vrat (elektrické motory na 230V~),
- vstupy drátového lokálního ovládání,
- jednoduchá montáž do instalační krabice Ø60 mm,
- nízká spotřeba, možnost průběžné práce,
- komfortní režimy – horní a dolní – možnost zapamatování polohy žaluzií (např. v polovině výšky),
- možnost spolupráce s libovolným žaluziovým spínačem (bez podsvícených prvků).



POZOR

Zařízení je třeba zapojit do jednofázové sítě v souladu s platnými normami. Způsob zapojení je popsán v návodu. Práce spojené s: instalací, zapojením a regulací by měl provádět kvalifikovaný elektrikář, který se seznámil s návodem k obsluze a funkcemi zařízení. Po demontáži krytu nelze uplatňovat záruku. Před započítím instalace se upevněte, jestli jsou přírodní kabely bez napětí. K instalaci použijte křížový šroubovák o průměru 3,5 mm. Na správnost funkce má vliv způsob dopravy, skladování a používání zařízení. V následujících případech se nedoporučuje instalace zařízení: chybějící součásti, poškození nebo deformace zařízení. V případě nesprávné funkce vraťte výrobek výrobci.



Označení elektrozařízení pro účely zpětného odběru elektrozařízení a odděleného sběru elektroodpadu

TECHNICKÁ DATA

SRP-02	
Napájecí svorky:	L, N
Jmenovité napětí napájení:	230 V~
Tolerance napájecího napětí:	-15 + 10 %
Jmenovitá frekvence:	50 / 60 Hz 0,4 W (pohotovostní režim), 0,7 W (v průběhu pohybu rolety)
Přenos:	rádiový 868,32 MHz
Způsob přenosu:	jednosměrný
Kódování:	přenos s adresací
Maximální počet vysílačů:	32
Dosah práce:	do 250 m v otevřeném terénu
Maximální doba pohybu rolety:	120 s
Programovatelný čas pro komfortní režim:	1 + 120 s (co 0,1 s)
Optická signalizace činnosti přijímače:	červená LED dioda
Kontakty lokálního ovládání:	LOCAL ▲ (nahoru), ▼ (dolů)
Kontakty napájení motoru:	▲ (nahoru), ▼ (dolů)
Parametry kontaktů:	2NO 5A / 250V~ AC1 1250 VA (napěťové kontakty)
Počet spojovacích kontaktů:	6
Průměr spojovacích vodičů:	0,2 + 2,50 mm ²
Pracovní teplota:	-10 + 55 °C
Pracovní poloha:	libovolná
Upevnění krytu:	instalační krabice Ø60 mm
Stupeň chránění krytu:	IP20 (PN-EN 60529)
Ochranná třída:	II
Kategorie přepětí:	II
Stupeň znečištění:	2
Přepětové napětí:	1 kV (PN-EN 61000-4-5)
Rozměry:	47,5 x 47,5 x 20 mm
Váha:	0,039 kg
Související normy:	PN-EN 60669, PN-EN 60950, PN-EN 61000

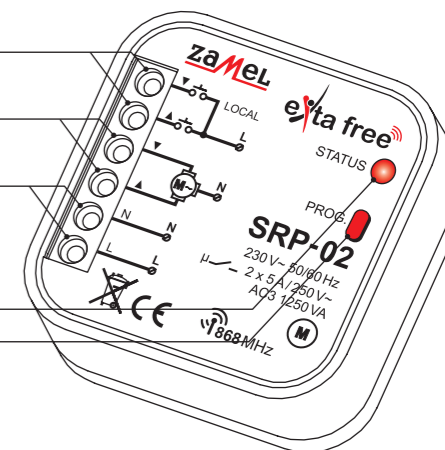
POPIS

Kontakty lokálního ovládání
(pohyb nahoru ▲, pohyb dolů ▼)

Kontakty napájení motoru žaluzie
(pohyb nahoru ▲, pohyb dolů ▼)

Napájecí kontakty (L, N)

Optická signalizace činnosti přijímače
Programovací tlačítko

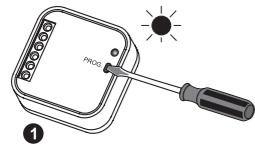


FUNKCE

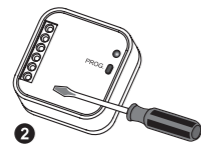
Krátké stisknutí (<2 s) tlačítka naprogramovaném v lokálním režimu nebo žaluziového vypínače (volitelné) spustí pohyb rolety vybraným směrem. Opětovné krátké stisknutí stejného tlačítka nebo vypínače, zastaví rolety ve zvolené výšce. Delší stisknutí (> s) tlačítka spustí komfortní režim (roleta se začne pohybovat vybraným směrem a zastaví se po naprogramovaném čase). Krátké stisknutí tlačítka vysílače naprogramovaného v centrálním režimu zcela zatáhne nebo vytáhne žaluzie.

PROGRAMOVÁNÍ RÁDIOVÝCH VYSÍLAČŮ

Režim **LOKÁLNÍ**:



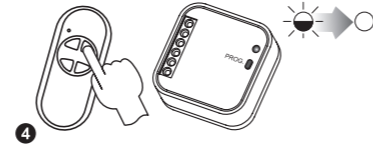
1 Stisknou tlačítko PROG zařízení SRP-02 a přidržet ho, než zasvítí (stálý signál) červená LED dioda. Poté uvolnit tlačítko PROG.



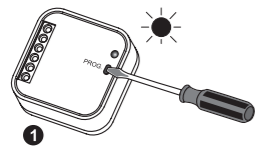
2 Stisknou a následně uvolnit první tlačítko vysílače (pohyb ▲). Zasvítí (přerušovaný signál a následně signál stálý) červená LED dioda.



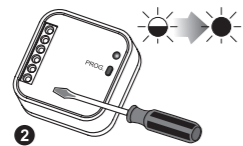
3 Stisknou a následně uvolnit druhé tlačítko vysílače (pohyb ▼). LED dioda zasvítí (přerušovaný signál) a následně zhasne – ZÁPIS JE PROVEDEN.



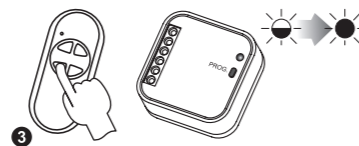
Režim **CENTRÁLNÍ**:



1 Stisknou tlačítko PROG zařízení SRP-02 a přidržet ho než zasvítí (stálý signál) červená LED dioda. Poté uvolnit tlačítko PROG. Počkat (cca 5 s) až se LED dioda rozsvítí (přerušovaný signál a následně signál stálý).



2 Stisknou a následně uvolnit první tlačítko vysílače (pohyb ▲). Zasvítí (přerušovaný signál a následně signál stálý) červená LED dioda.



3 Stisknou a následně uvolnit druhé tlačítko vysílače (pohyb ▼). LED dioda zasvítí (přerušovaný signál) a následně zhasne – ZÁPIS JE PROVEDEN.

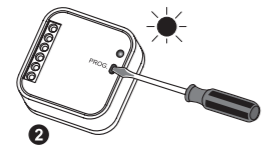


Příklad postupu programování s použitím dálkového ovládače P-257/2. Pro ostatní rádiové vysílače EXTA FREE je postup analogický. **POZOR: U 4-kanalových vysílačů je třeba pro záměnu tlačítek lokálního a centrálního ovládní provést programování pro 2 režimy, nejdříve se naprogramují tlačítka lokálního ovládní a následovně centrálního. U 2-kanalového vysílače, pro změnu režimu z lokálního na centrální, je třeba vymazat paměť ovládače a následovně naprogramovat vysílač v centrálním režimu. V jednom cyklu programování je možné do zařízení zapsat jeden vysílač. Stav plné paměti vysílačů je signalizován blikáním červené LED diody v průběhu pokusu naprogramovat další vysílače.**

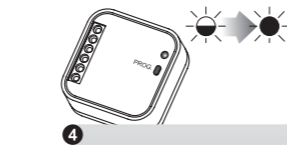
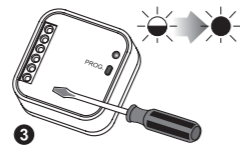
PROGRAMOVÁNÍ ČASU KOMFORTNÍHO REŽIMU



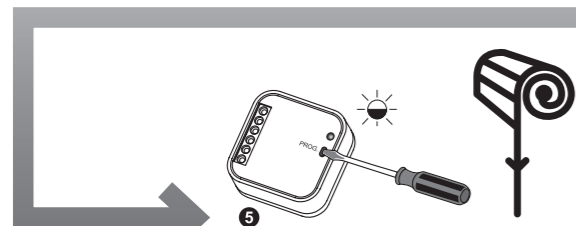
1 Žaluzii vytáhnout do horní polohy



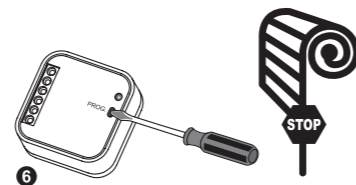
2 Stisknou tlačítko PROG zařízení SRP-02 a přidržet ho, než zasvítí (stálý signál) červená LED dioda. Poté uvolnit tlačítko PROG. Počkat (cca 5 s) až se LED dioda rozsvítí (přerušovaný signál a následně signál stálý).



3 Počkat po druhé cca 5 s LED dioda se rozsvítí (přerušovaný signál a následně signál stálý).



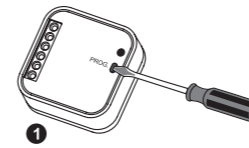
5 Stisknou tlačítko PROG zařízení SRP-02, následně tlačítko uvolnit, roleta se automaticky začne pohybovat



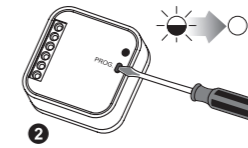
6 Ve chvíli, kdy žaluzie dosáhne zvolené komfortní polohy, stisknout tlačítko PROG, pak tlačítko uvolnit – žaluzie se zastaví – ČAS POHYBU ROLETY JE ZAPSÁN

Příklad programování času pro horní komfortní režim. Pro naprogramování času dolního komfortního režimu, před začátkem programování žaluzii zcela spustit. Maximální čas cca 120 s.

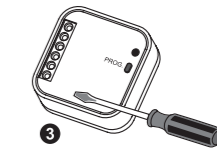
VYMAZÁNÍ RÁDIOVÝCH VYSÍLAČŮ



1 Stisknout tlačítko PROG zařízení SRP-02 a přidržet ho.



2 Po cca 5 sekundách zasvítí (přerušovaný signál) červená LED dioda, následně zhasne.



3 Uvolnit tlačítko v SRP-02 – PAMĚŤ VYMAZÁNA

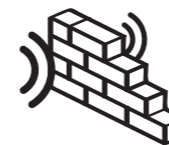
SPOLUPRÁCE A DOSAH PRÁCE

Symbol	ROP-01	ROP-02	ROB-01	SRP-02	SRP-03	RWG-01	RWL-01	ROM-01	ROM-10	RDP-01	RTN-01
RNK-02	180 m	200 m	200 m	200 m	200 m	250 m	180 m	250 m	250 m	180 m	250 m
RNK-04	180 m	200 m	200 m	200 m	200 m	250 m	180 m	250 m	250 m	180 m	250 m
P-256/8	230 m	250 m	250 m	250 m	250 m	300 m	200 m	300 m	300 m	230 m	300 m
P-257/4 (2)	180 m	200 m	200 m	200 m	200 m	250 m	180 m	250 m	250 m	180 m	250 m
RNM-10	230 m	250 m	250 m	250 m	250 m	300 m	200 m	300 m	300 m	230 m	300 m
RNP-01	160 m	180 m	180 m	180 m	180 m	200 m	160 m	200 m	200 m	160 m	200 m
RNP-02	160 m	180 m	180 m	180 m	180 m	200 m	160 m	200 m	200 m	160 m	200 m
RNL-01	160 m	180 m	180 m	není*	není*	200 m	160 m	200 m	200 m	160 m	200 m
RTN-01	200 m	200 m	200 m	200 m	200 m	250 m	200 m	250 m	250 m	200 m	250 m
RCR-01	160 m	180 m	180 m	není*	není*	200 m	160 m	200 m	200 m	160 m	200 m
RTI-01	160 m	180 m	180 m	180 m	180 m	200 m	160 m	200 m	200 m	160 m	200 m
RXM-01	230 m	250 m	250 m	250 m	250 m	300 m	200 m	300 m	300 m	230 m	300 m

* - vysílače 1-kanalové nespolupracují s ovládačem rolet

POZOR: Uvedený dosah práce se vztahuje na otevřený prostor, tedy ideální podmínky bez překážek. Pokud je mezi vysílačem a přijímačem překážka, je třeba předpokládat snížení dosahu práce pro cihlu: od 10 do 40%, dřevo a sádkokartón od 5 do 20%, železobeton od 40 do 80%, kov od 90 do 100%, sklo od 10 do 20%. Negativní vliv na dosah práce má také vzdušné i podzemní vedení vysokého napětí a vysílače mobilních telefonů umístěné v blízkosti zařízení.

STRÁTY DOSAHU PŘI PRŮCHODU RÁDIOVÉHO SIGNÁLU PŘEKÁŽKAMI



Cihla 10 ÷ 40%



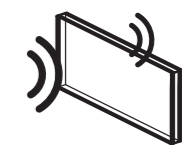
dřevo a sádkokartón 5 ÷ 20%



železobeton 40 ÷ 80%



kov 90 ÷ 100%



sklo 10 ÷ 20%

VYSÍLAČE		PŘIJÍMAČE	
RNK-02 Rádiový vysílač klávesový 2-kanalový		RNL-01 Rádiový vysílač nášlapný	
RNK-04 Rádiový vysílač klávesový 4-kanalový		RTI-01 Rádiový měnič IR/EXTA FREE	
P-256/8 Dálkový ovládač 8-kanalový		RNM-10 Rádiový vysílač, modulový, 4-kanalový	
P-257/4 Dálkový ovládač 4-kanalový		RNP-01 Rádiový vysílač krabicový, 4-kanalový	
P-257/2 Dálkový ovládač 2-kanalový		RNP-02 Rádiový vysílač krabicový, 4-kanalový	
RCR-01 Rádiové čidlo pohybu		RTN-01 Zesilovač	
		RXM-01 Rádiový měnič RS-485/EXTA FREE	
		ROP-01 Rádiový přijímač krabicový, 1-kanalový	
		ROP-02 Rádiový přijímač krabicový, 2-kanalový	
		RDP-01 Rádiový stmívač krabicový, 1-kanalový	
		ROB-01/12-24V Rádiový přijímač pro ovládní vrat	
		ROM-01 Rádiový přijímač modulový, 1-kanalový	
		RWG-01 Dálkově ovládaná zásuvka	
		RWL-01 Rádiový světelný vypínač	
		SRP-01* Sterownik rolet dopusztkowy	
		SRP-02 Ovládač rolet krabicový	
		SRP-03 Rádiový ovládač rolet krabicový, centrální	
		ROM-10 Rádiový přijímač modulový, 2-kanalový	
		ANT-01 Vnější anténa	
		PŘÍSLUŠENSTVÍ	
			* drátové zařízení EXTA